

# Le MAiLLON

une initiative de L'Ardoise,  
Groupe populaire  
en alphabétisation

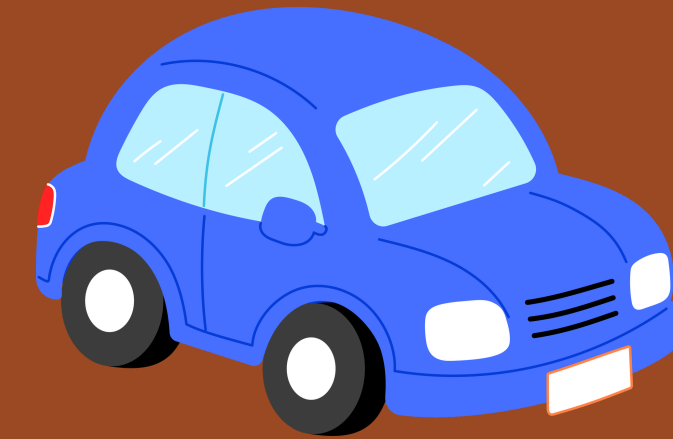


**Description  
du service**

**LE MAILLON**

**SERVICE D'ACCOMPAGNEMENT<sup>2</sup>  
DANS LA COMMUNAUTÉ**

## Le Maillon:

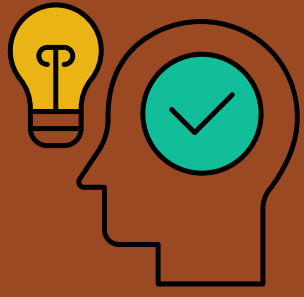


C'est un service d'accompagnement personnalisé mobile\* qui s'adresse à l'ensemble de la population ayant des enjeux de compréhension.



Il s'agit d'une initiative de L'Ardoise, groupe populaire en alphabétisation.

\*Le service d'accompagnement est gratuit, mais des frais abordables reliés au transport pourraient s'appliquer selon la situation.



## Ce service a pour but:

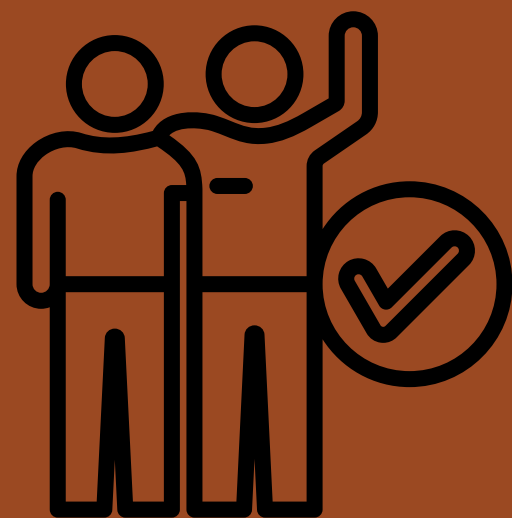
- d'aider la personne utilisatrice à bien exprimer ses besoins
- de s'assurer qu'elle ait bien compris les enjeux qui la concernent et s'assurer d'être bien comprise.

## La personne accompagnatrice a pour objectif principal:

- de simplifier et de vulgariser les informations afin de les rendre plus accessibles.
- s'assurer que les échanges avec les différents professionnels se déroulent en utilisant un langage simplifié, permettant ainsi à la personne utilisatrice de bien saisir l'ensemble des discussions.



Nous pouvons nous déplacer avec la personne utilisatrice chez différents spécialistes, lors de rendez-vous de nature légale ou professionnelle, ou l'accompagner dans toute autre démarche nécessitant la compréhension d'un discours où le langage est plus soutenu.



Nous comprenons que ce type de rencontre puisse générer de l'anxiété. Le Maillon est le service tout désigné pour apporter une présence sécurisante et l'assistance nécessaire.





L'accompagnante est une personne de confiance qui met de l'avant la personne utilisatrice en l'aidant à s'exprimer de façon concise.



Elle est présente en tant que soutien et n'est nullement responsable de l'issue de la rencontre.

Elle reste objective et neutre, tout en assurant la confidentialité de la rencontre.

Les professionnels,  
les organismes  
et les personnes concernées  
peuvent solliciter notre service en  
communiquant directement avec L'Ardoise, groupe populaire en alphabétisation.



**L'ARDOISE**

GRUPE POPULAIRE EN  
**ALPHABÉTISATION**

---

**450 780-1016**

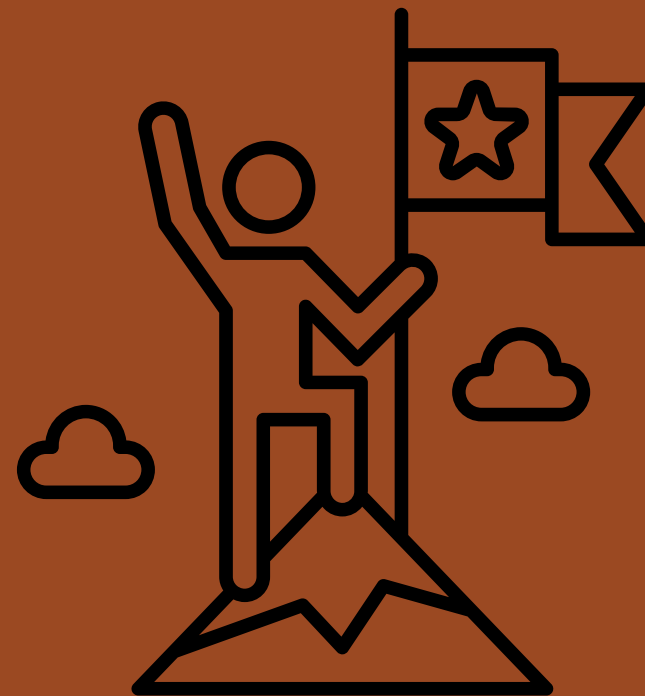
**Demander: Marie-Josée Grégoire**

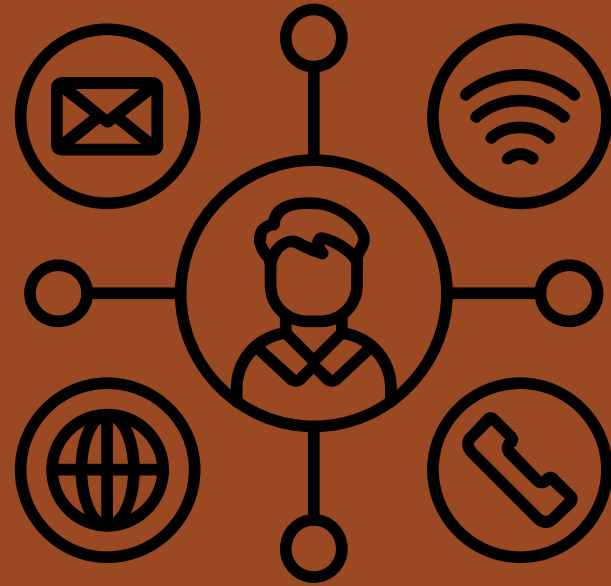


Il est à noter que Le Maillon en est encore au stade de projet.

Des ajustements et des adaptations seront sans doute requis au cours du déploiement et de la mise en pratique.

Nous ajusterons le service selon les besoins des utilisateurs, les commentaires reçus et nos observations.





En conclusion,  
nous observons un réel besoin dans la communauté.  
Le Maillon est donc là pour rendre les informations plus accessibles  
et la communication plus fluide,  
dans l'intérêt de tous.



Le Maillon L'Accompagnement sécurisant sans jugement.

